

Ängar i staden



Huddinge

Ängar i staden

- Särskild satsning på pollinering 2020 (Naturvårdsverket)
- Inventering av gräsytor
- Huddinge kommun beviljades 250 000kr i statligt bidrag
- Gemensamt projekt SMA och NKA



Pollinering

Många arter som pollinerar växter är allvarligt hotade.

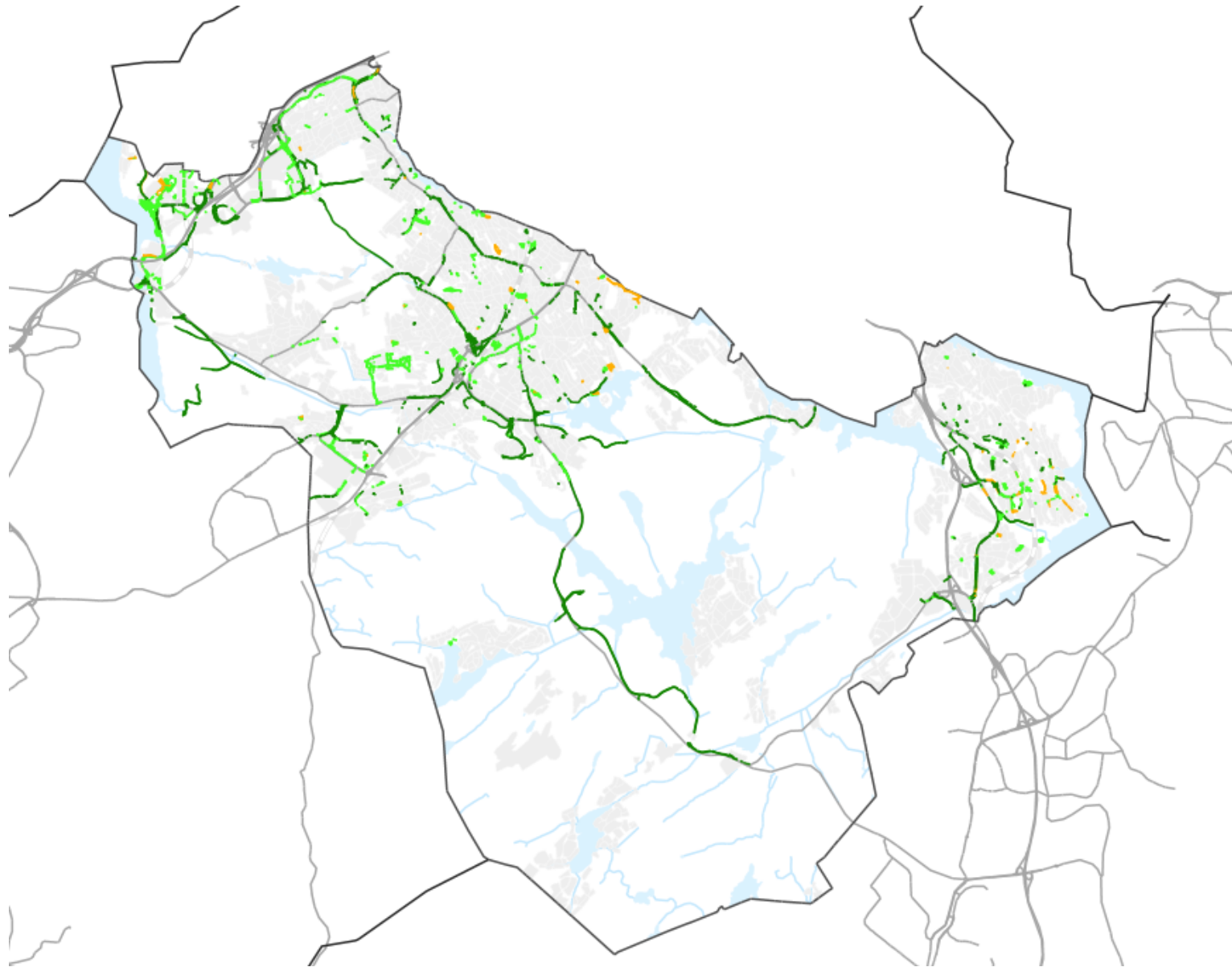
Detta kan få långsiktigt svåra följder för världens matförsörjning.

Drygt 90 % av världens växtarter och 75 % av våra grödor är beroende av pollinatörer.

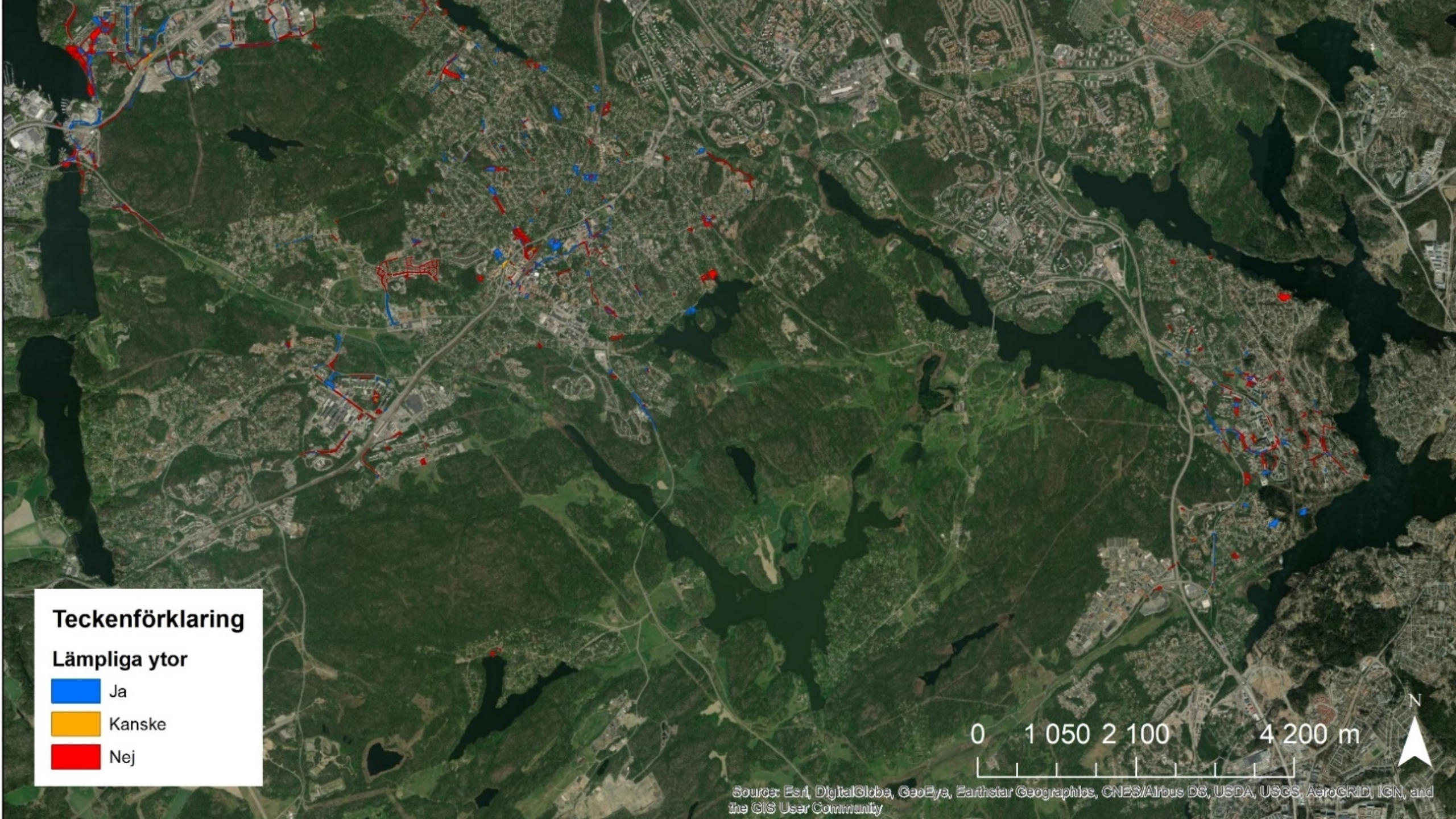


65 hektar
motsvarande ca
90
fotbollsplaner
gräsytor i
tätorten sköts
av SMA

1611 enskilda
gräsytor har
inventerats



Bruksgräsmatta
klipps 12-16
gångar/år



Teckenförklaring

Lämpliga ytor

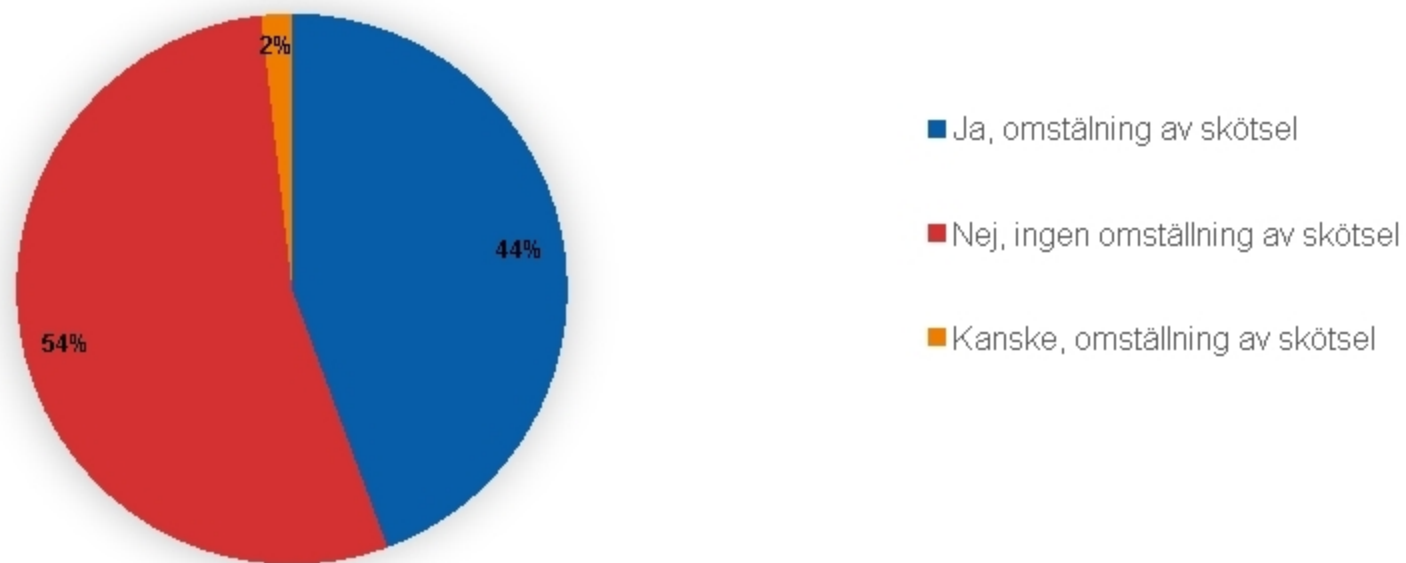
- Ja
- Kanske
- Nej

0 1 050 2 100 4 200 m



Source: Esri, DigitalGlobe, GeoEye, Earthstar Geographics, CNES/Airbus DS, USDA, USGS, AeroGRID, IGN, and the GIS User Community

Fördelning av gräsyternas area





Gräsyta vid
Björnkullavägen med
bland annat färgkulla
och vit sötväppling





Gräsyta med hög artrikedom
längs med Kommunalvägen i
Huddinge centrum



Getvåppling intill Smistavägen i Kungens kurva.



"Radioängen" mellan Hälsovägen och
Röntgenvägen, kantklippt, död ved



Visst är ängen fin?



Den gynnar våra bin!

huddinge.se/angaristaden



Huddinge



Huddinge

Skötsel är avgörande för resultatet

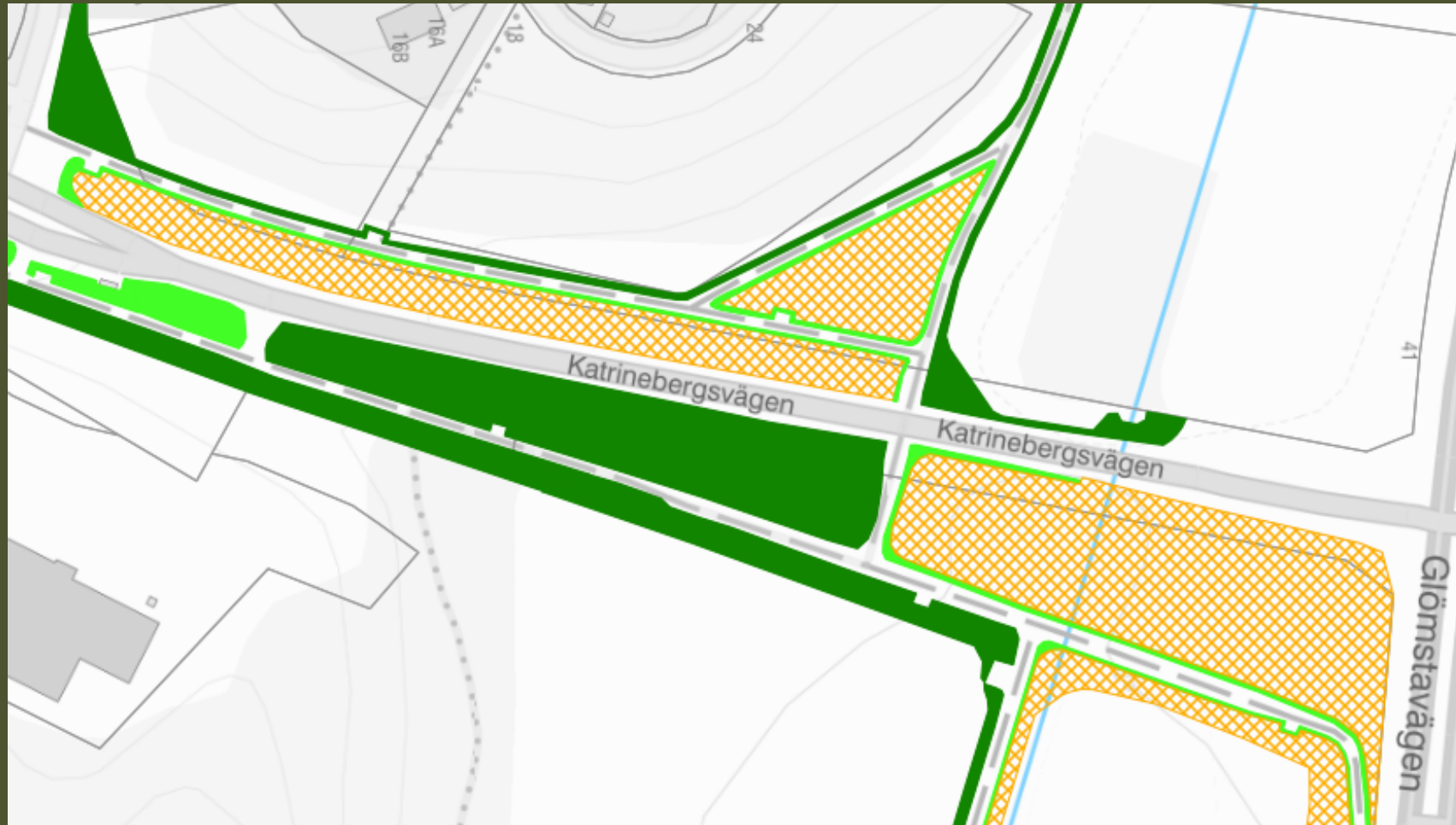
- Slätter från 15 juli
- Gräset slås av och samlas upp

Ängar i stadsmiljö

Parkenheten satsar på ökad
biologisk mångfald, lägre
miljöpåverkan och ett vackrare
Huddinge kommun



Vegetationsstyr i skötselkartan







Olika typer av ängsytor



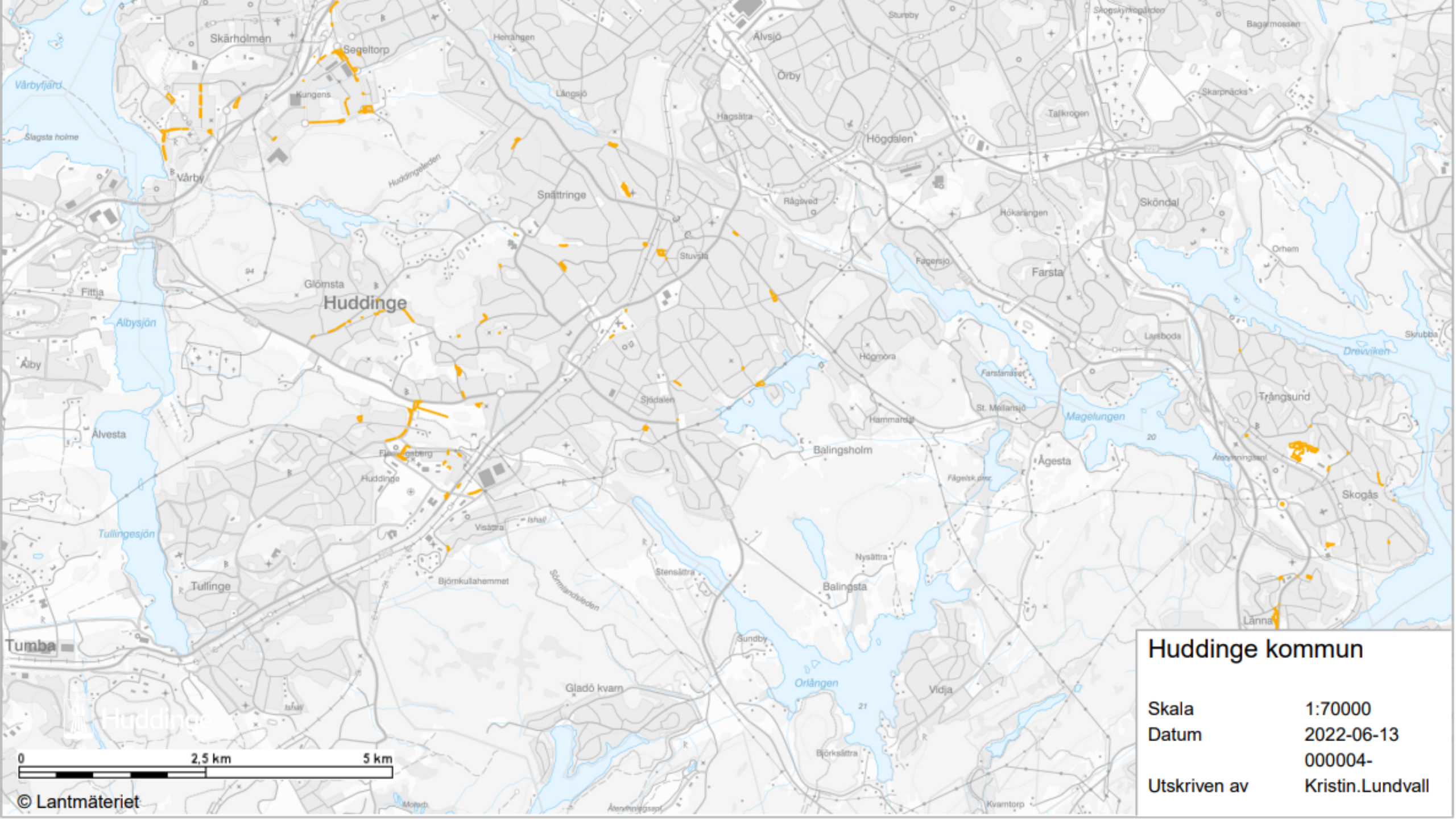
Vegetationsarealer

- 2021

- Bruksgräsmatta 39ha
- Högvuxen gräsmatta 31,5ha
- Ängsskötsel 0ha

- 2022

- Bruksgräsmatta 38ha
- Högvuxen gräsmatta 72ha
- Äng 17ha
- Totalt i drift 126,5ha



Huddinge kommun

Skala	1:70000
Datum	2022-06-13
	000004-
Utskriven av	Kristin.Lundvall

